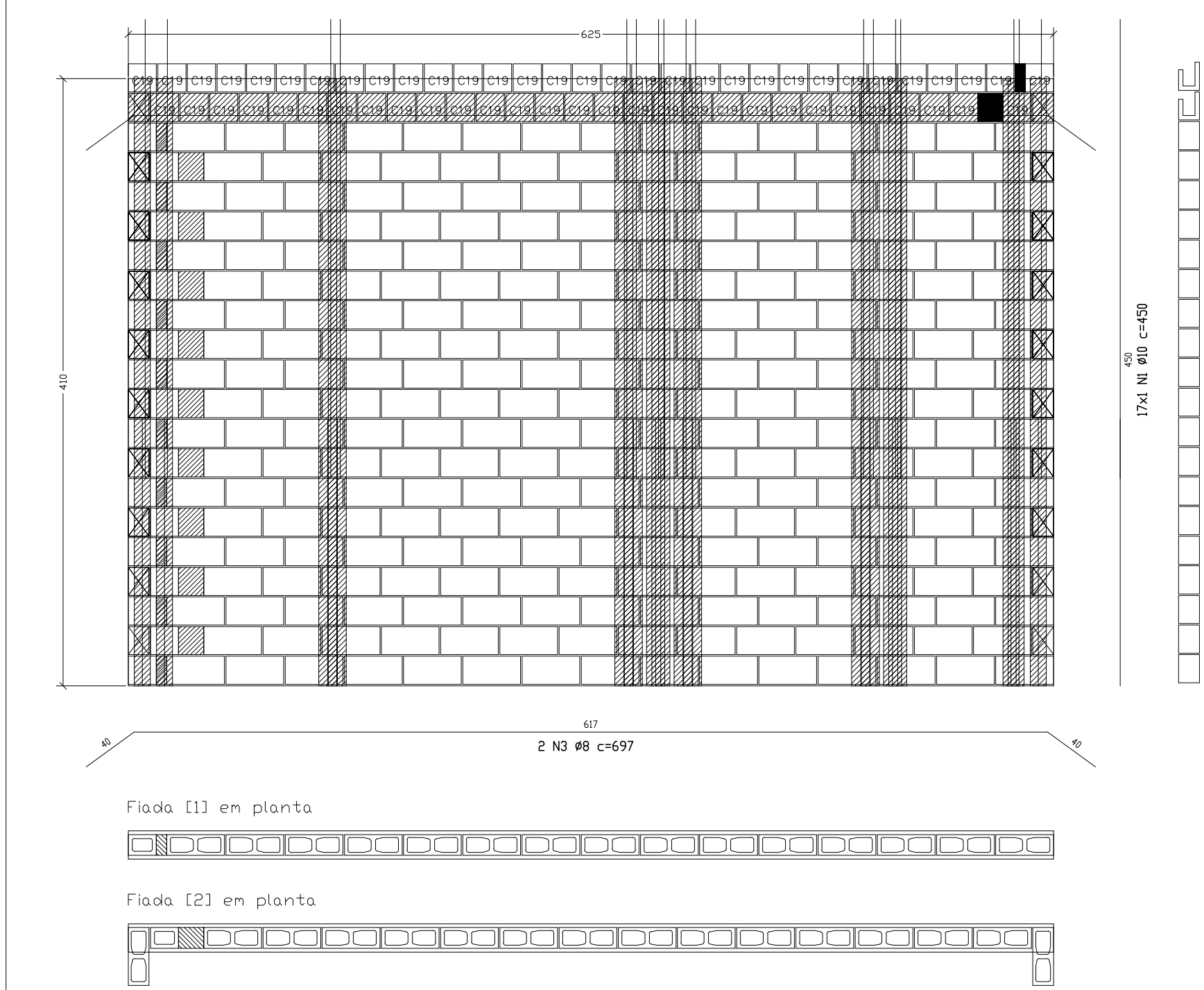


Concreto Estrutural 14cm				
Quant.	Und.	Dimensão	Código	Descrição
19	pc	14x19x19		Bloco Estrutural 14x19x19cm
180	pc	14x19x39		Bloco Estrutural 14x19x39cm
40	pc	14x19x19		Meia Canaleta 'C' 14x19x19cm

Graute				
Quant.	Und.	Dimensão	Código	Descrição
0.032	m³	—	GRAUTE-9	Graute (fgk = 9.0 MPa)

Esquemático	Pos.	Bit. (mm)	Quant.	Dobra (cm)	Reto (cm)	Dobra (cm)	C.Unt. (cm)	C.Tot. (cm)	Peso Tot. (Kg)
	1	10	8		450.0		450.0	3600.0	22.21
	2	8	2	40.0	411.0	40.0	491.0	982.0	3.83
								9.82m 22.21m	3.83 Kg 22.21 Kg
								CA-50A	26.04 Kg
								PESO TOTAL	26.04 Kg

VISTA - PA-14 (COBERTURA)

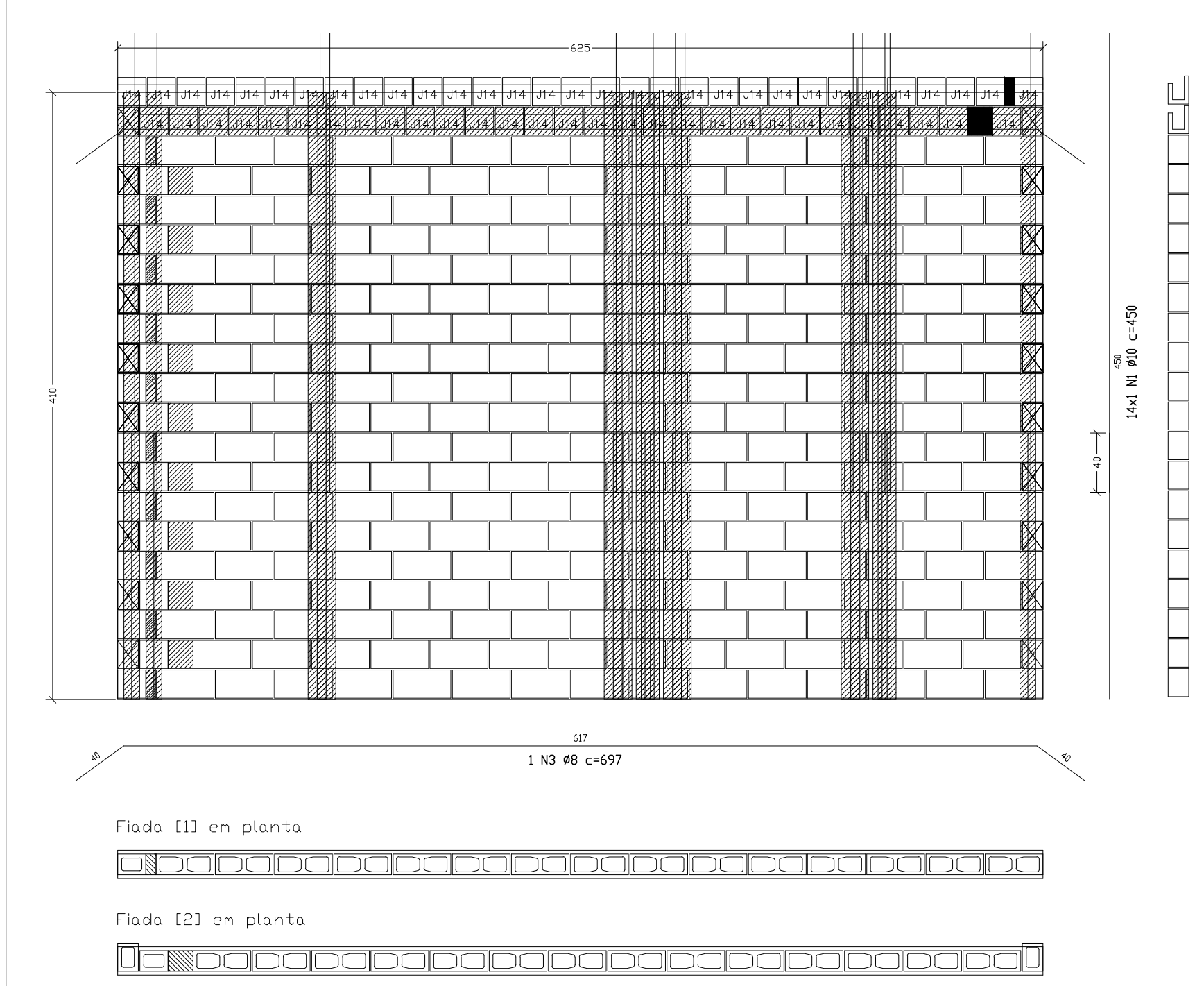


Concreto Estrutural 14cm				
Quant.	Und.	Dimensão	Código	Descrição
19	pc	14x19x19		Bloco Estrutural 14x19x19cm
276	pc	14x19x39		Bloco Estrutural 14x19x39cm
60	pc	14x19x19		Canaleta 'C' 14x19x19cm

Graute				
Quant.	Und.	Dimensão	Código	Descrição
0.066	m³	—	GRAUTE-9	Graute (fgk = 9.0 MPa)

Esquemático	Pos.	Bit. (mm)	Quant.	Dobra (cm)	Reto (cm)	Dobra (cm)	C.Unt. (cm)	C.Tot. (cm)	Peso Tot. (Kg)
	1	10	17		450.0		450.0	7650.0	47.20
	2	8	2	40.0	617.0	40.0	697.0	1394.0	5.44
								13.94m 76.50m	5.44 Kg 47.20 Kg
								CA-50A	52.64 Kg
								PESO TOTAL	52.64 Kg

VISTA - PA-15 (COBERTURA)

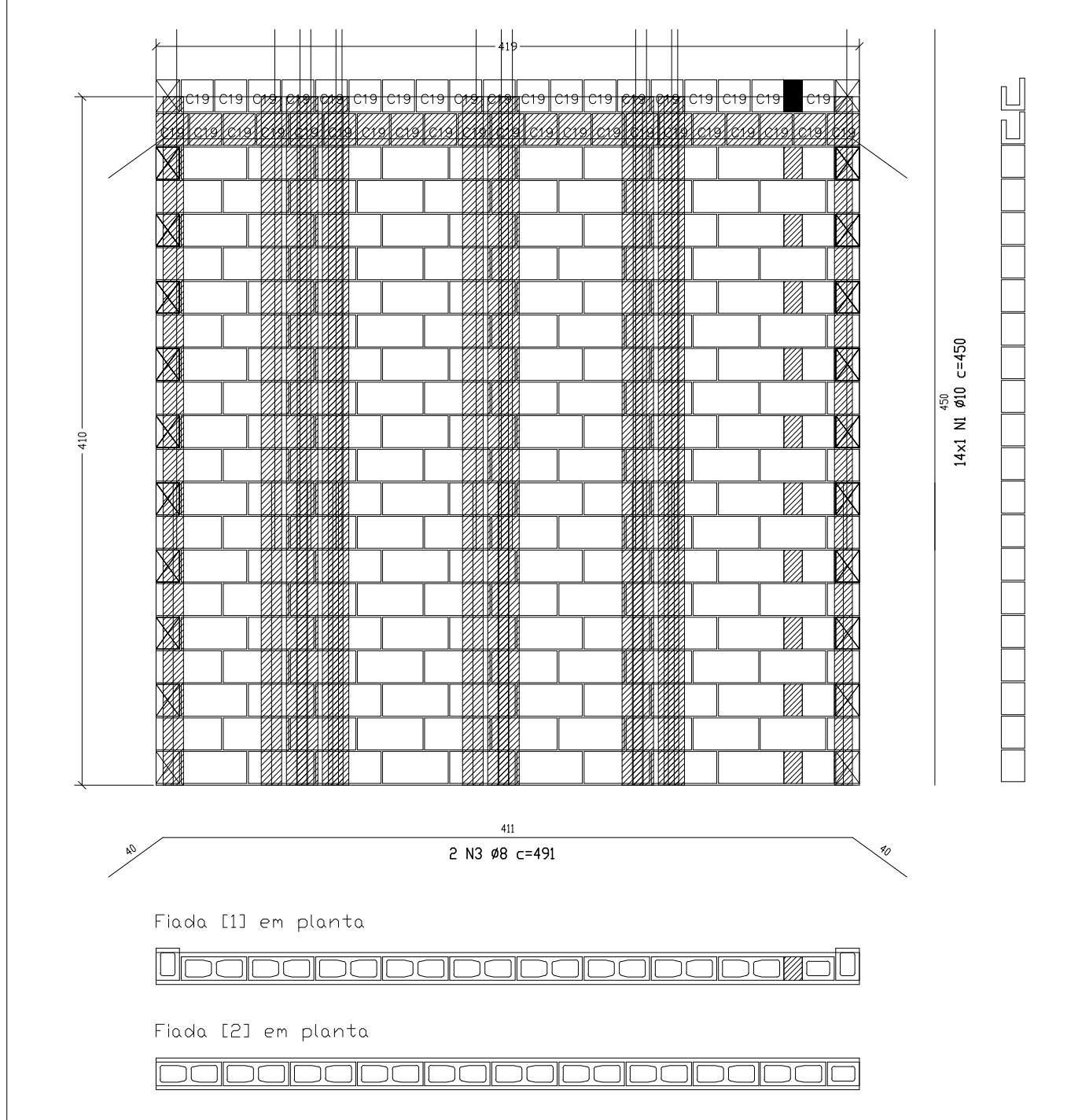


Concreto Estrutural 14cm				
Quant.	Und.	Dimensão	Código	Descrição
19	pc	14x19x19		Bloco Estrutural 14x19x19cm
276	pc	14x19x39		Bloco Estrutural 14x19x39cm
60	pc	14x19x19		Meia Canaleta 'C' 14x19x19cm

Graute				
Quant.	Und.	Dimensão	Código	Descrição
0.066	m³	—	GRAUTE-9	Graute (fgk = 9.0 MPa)

Esquemático	Pos.	Bit. (mm)	Quant.	Dobra (cm)	Reto (cm)	Dobra (cm)	C.Unt. (cm)	C.Tot. (cm)	Peso Tot. (Kg)
	1	10	15		450.0		450.0	6750.0	41.65
	2	8	2	40.0	617.0	40.0	697.0	1394.0	5.44
								13.94m 67.50m	5.44 Kg 41.65 Kg
								CA-50A	47.09 Kg
								PESO TOTAL	47.09 Kg

VISTA - PA-9 (COBERTURA)



Concreto Estrutural 14cm				
Quant.	Und.	Dimensão	Código	Descrição
19	pc	14x19x19		Bloco Estrutural 14x19x19cm
180	pc	14x19x39		Bloco Estrutural 14x19x39cm
40	pc	14x19x19		Meia Canaleta 'C' 14x19x19cm

Graute				
Quant.	Und.	Dimensão	Código	Descrição
0.032	m³	—	GRAUTE-9	Graute (fgk = 9.0 MPa)

Esquemático	Pos.	Bit. (mm)	Quant.	Dobra (cm)	Reto (cm)	Dobra (cm)	C.Unt. (cm)	C.Tot. (cm)	Peso Tot. (Kg)
	1	10	14		450.0		450.0	6300.0	38.87
	2	8	2	40.0	411.0	40.0	491.0	982.0	3.83
								9.82m 63.00m	3.83 Kg 38.87 Kg
								CA-50A	42.70 Kg
								PESO TOTAL	42.70 Kg

VISTA - PA-8 (COBERTURA)

NOTA:
— ESPESSURA DA ARGAMASSA DE ASSENTAMENTO É DE 1cm, PROIBIDO A EXECUÇÃO DE JUNTA SECA;



Corte Esquemático s/ esc.

GRAUTEAMENTO

LEGENDA DE LOCALIZAÇÃO DOS GRAUTEAMENTOS



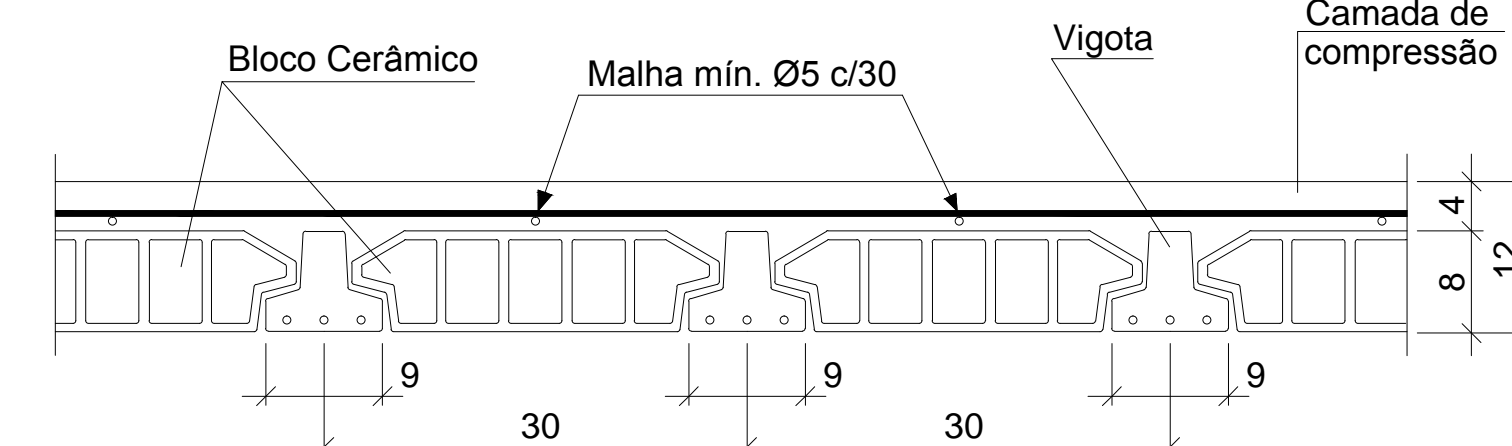
NOTAS - GRAUTEAMENTO

- 1) GRAUTEAR EM TODOS OS PONTOS INDICADOS NA PLANTA DE MODULAÇÃO;
- 2) NAS COLUNAS A SEREM GRAUTEADAS DEVEM SER PREVISTAS JANELAS DE INSPEÇÃO NA SUA BASE PARA POSSIBILITAR A LIMPEZA E VERIFICAÇÃO DO PERFEITO PREENCHIMENTO DO SEPTO DOS BLOCOS DA REFERIDA COLUNA;
- 3) PROMOVER A ADEQUADA CURA DAS COLUNAS GRAUTEADAS;

LEGENDA

- Bloco Estrutural 14x19x19cm (Vista em Planta)
- Bloco Estrutural 14x19x39cm (Vista em Planta)
- Bloco Estrutural 29x19x39cm (Vista em Planta)
- Meia Canaleta 29x19x19cm (Vista em Planta)
- Laje Pré-Moldada

Detalhe Laje Pré-moldada



Não nos responsabilizamos pelo dimensionamento das vigotas.

Concreto $F_{ck} = 25\text{Mpa}$
Bloco $F_{ck} = 6\text{Mpa}$

CABREIRA
RODRIGUES

Equipa Técnica
Eng.º Civil Crístian Vitorrei Fernandes
Eng.º Civil Fabrício Ferreira Rodrigues
Eng.º Civil Diego Augusto De Cesaro
Eng. Civil / Eletrotéc. Fábio Ferreira
Acad. Eng. Civil Amanda Bianchini

SOLUÇÕES EM ENGENHARIA

PROJETO

ESTRUTURAL

RESPONSÁVEL PELO PROJETO

RESPONSÁVEL PELA EXECUÇÃO

Eng.º Civil Fabrício Ferreira Rodrigues
CREA/SC 41413-0

OBRA / PROPRIETÁRIO

Vivendas De Barcelona
Rua Salvador e Rua Xingu, Bairro Brasília
Criciúma - Santa Catarina

ASSUNTO:

VISTA PAREDES COBERTURA

ARQUIVO

C:\CR\CR\BARCELONA\ESTR.

FOLHA

25/35

DATA

JAN/13

OBRA

008/CR1

ÁREA

7.846,24m²

ESCALA

1/50

DESENHO

Diego Augusto

Rua Candido Cesar Freire Leão, 453 - Vila Moema - cep 88705-040 - Vila Moema - Tubarão - SC
FONE/FAX: (048) 3626-1881 - cabreira.rodrigues@brturbo.com.br